

修学院川尻町テラスハウス

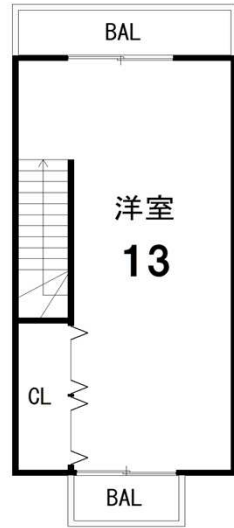
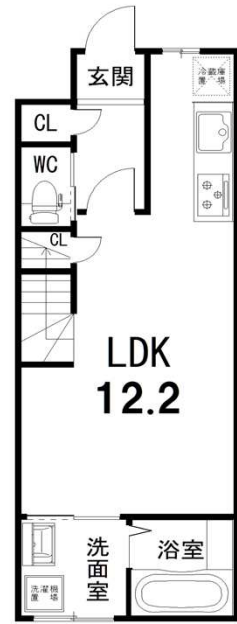
2024年8月
リノベーション改修済



■水回り:キッチン トイレ 洗面所
給排水管

■内装:全室クロス張替え
フローリング貼替
壁・天井(クロス・塗装等)
建具(室内ドア等) サッシ

■外装:外壁



* 略図に付き多少の相違はご了承ください。

中古テラス

1,880万円

京都市左京区修学院川尻町3-15

交通 叡山電鉄 修学院駅 徒歩10分

土地	地目	宅地
	地積	公簿43.00㎡
	私道負担	52.02㎡ 持分5分の1
建物	種類	居宅
	床面積	公簿1階30.15㎡ 2階27.63㎡ 合計57.78㎡
	構造	鉄骨造瓦葺2階建
	築年数	昭和47年10月新築

地域地区 第1種低層住居専用地域

その他 10m高度地区

設備 電気・水道・下水道・都市ガス
前道約2.5m私道に約3.8m接道

現況 空家

引渡日 相談

備考
増築未登記有り
1階約34.03㎡ 2階約25.65㎡ ロフト約12.84㎡
合計約72.52㎡



FIRST CLASS

〒606-0831

京都市左京区下鴨北園町79番地11

TEL 075-706-6711 FAX 075-706-6722

京都府知事(5)11772号

有限会社 **ファーストクラス**

取引態様

売主

報酬形態

物件所在地

